

TAPA FUGAS K11

Nueva dosaje

+ Potente

+ Práctico

+ Económico



Estabilidad Química
Garantizada!



RoHS

Libre de sustancias
peligrosas CE



lead-free
Libre de plomo

TAPA FUGAS K11

Formulación
sin polimeros

No obstruye:

- Capilar
- Válvula de expansión
- Filtros

No daña el compresor



Estabilidad Química
Garantizada!



RoHS

Libre de sustancias
peligrosas CE



lead-free
Libre de plomo

DEFINICIÓN

O TAPA FUGAS K11® es un sellador especialmente diseñado para eliminar pequeñas fugas de refrigerante en sistemas de refrigeración y climatización

APLICACIÓN

- Elimina microfugas, de forma permanente, en compresores, condensadores, evaporadores, O-anillos y tubos
- Puede ser utilizado en cualquier sistema de refrigeración (residencial, comercial y industrial)
- Puede ser utilizado en cualquier sistema de climatización desde splits hasta sistemas centrales
- No necesita desinstalar el sistema

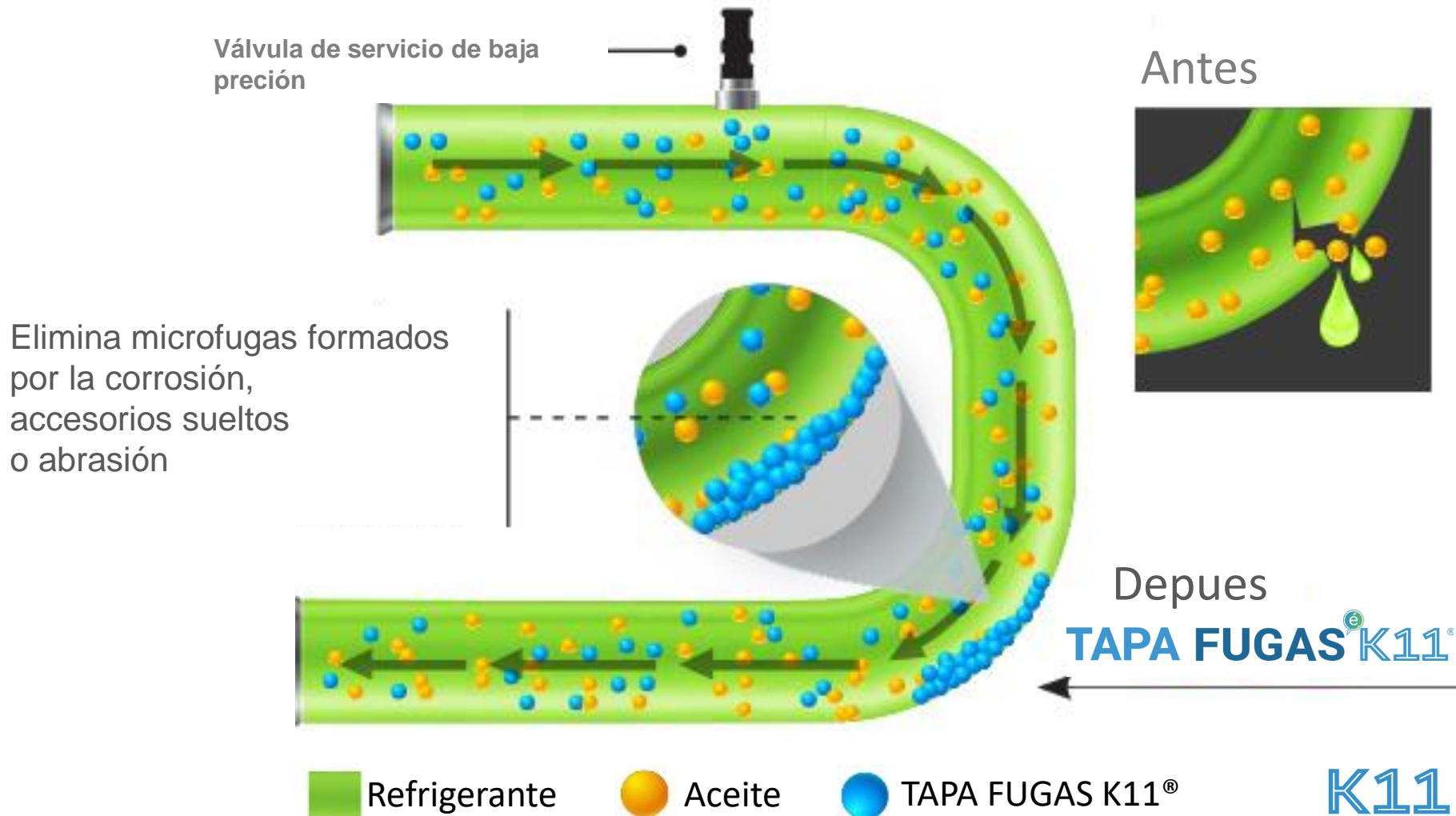
VANTAJAS

- No es necesario saber donde estan las fugas
- Elimina figas donde no és posible soldar
- Elimina microfugas formados por la corrosión, accesorios sueltos o abrasió
- Solución rápida
- microfugas previene futuras, evitando recordaron
- 100% seguro. El único con las certificaciones:



TAPA FUGAS[®] K11[®]

Cuando el sellador es expuesto a un entorno en el que hay una caída significativa en la temperatura y la presión, una costra en forma de sello se forman en el punto de fuga.



FUNCIONAMIENTO

TAPA FUGAS^é K11[®]



● REFRIGERANTE ● ÓLEO ● TAPA FUGAS K11

TFK11 SERINGA 10ml

INDICACIÓN

- Sistemas hasta 3 Toneladas o 36.000 BTU/h
- Aplicación en sistemas sin presión
- Aplicación no necesita refrigerante
- Equipos pequeños

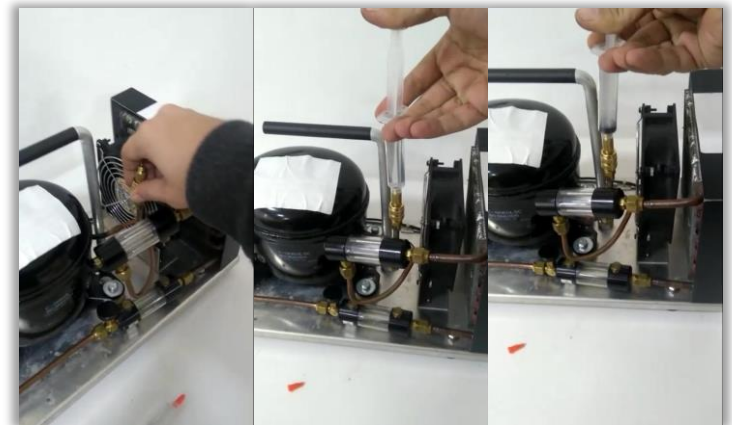
HERRAMIENTAS NECESARIAS

- Adaptador EK.88.294



APLICACIÓN

1. Conecte el adaptador EK.88.294 na válvula de baixa
2. Conecte la jeringa en el conector
3. Aplique todo el producto



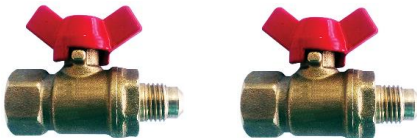
TFK11 GS 10ml

INDICACIÓN

- Sistemas hasta 3 Toneladas o 36.000 BTU/h
- Soporta presión de 600 PSI o más
- Equipos pequeños y medios
- Necesita de refrigerante para hacer la aplicación

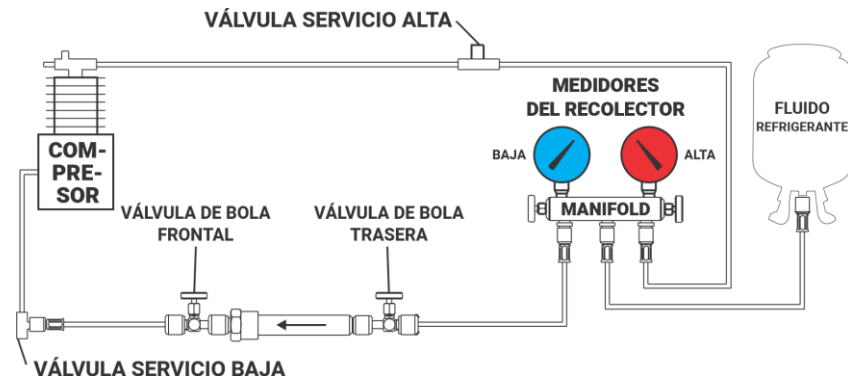
HERRAMIENTAS NECESARIAS

- Un par de valvula bola
- Refrigerante
- Manifold
- Mangueras



APLICACIÓN

1. Utilize la presión del sistema e botella de refrigerante para eliminar el aire en las mangueras del manifold
2. Conecte el TAPA FUGAS K11® entre las válvulas bola.
3. Tarar la balanza y abra lentamente las válvulas bola y el registro del manifold para hacer la carga de refrigerante.



TFK11 MD 60ml

INDICACIÓN

- Para sistemas hasta 16 Toneladas o 192.000 BTU/h
- Soporta presión de 600 PSI o más
- Equipos medios y grandes
- Aplicación no necessita refrigerante

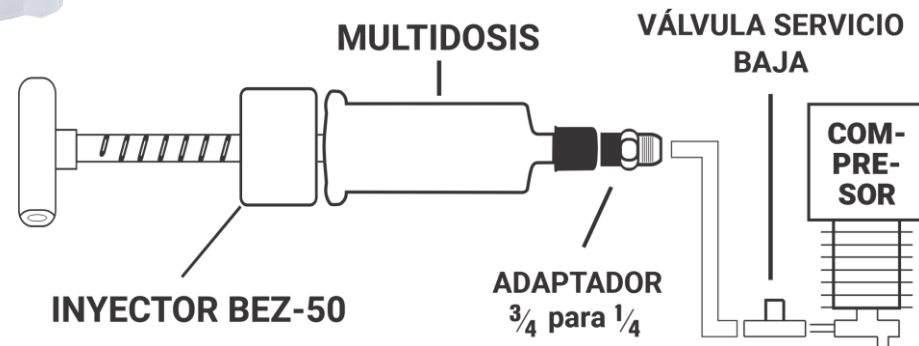
HERRAMIENTAS NECESARIAS

- inyector BEZ-50
- Manguera





APLICACIÓN

1. Acople o produto no injetor
2. Conecte o adaptador e mangueira
3. Expurgue o ar da mangueira
4. Conecte a mangueira a válvula de baixa
5. Utilize o aplicador para injetar a quantidade necessária.



NUOVA POTENCIA

Sistemas con presión	Unidad	cantidad	Utilizacion en equipos Hasta	Sistemas sin presión
	1	10 ml	3 Toneladas o 36.000 BTU/h	
	2	20ml	5 Toneladas o 60.000 BTU/h	
	3	30ml	8 Toneladas o 96.000 BTU/h	
	6	60 ml	16 Toneladas o 192.000 BTU/h	



TAPA FUGAS^é K11[®]

Nueva embalaje

- Mayor calidad de impresión
- Mayor resistência
- Reducción de los costos logísticos y almacenaje.

