

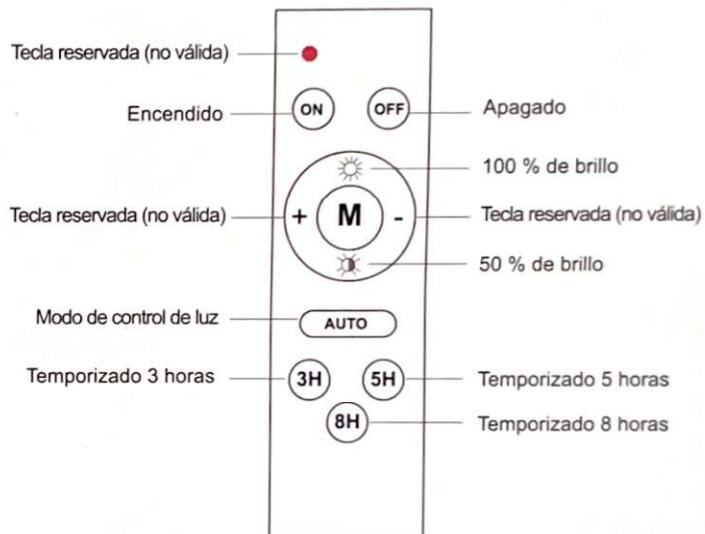
MANUAL DEL PRODUCTO



La fábrica ofrece una garantía de dos años

1. En caso de problemas, la fábrica proporcionará soporte técnico e indicará cuestiones de instalación.
2. Proporcionará piezas de repuesto, transporte por expreso, marítimo, etc.
3. En caso de problemas graves, se proporcionan luces nuevas para su reemplazo por transporte marítimo.

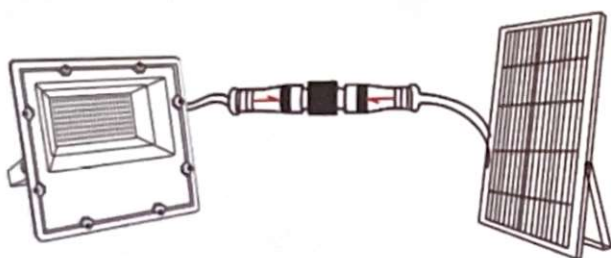
INSTRUCCIONES DEL CONTROL REMOTO



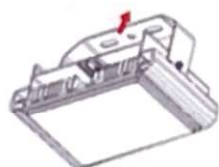
Modo de control de luz automático:

Conecte el reflector al panel solar, presione el botón [AUTO] para encender automáticamente la luz en la oscuridad y apagar automáticamente la luz en la oscuridad (el botón tiene un modo de memoria, solo necesita configurarse una vez)

INSTRUCCIONES DE INSTALACIÓN



Conecte el reflector a la línea impermeable del panel solar y el panel solar mira hacia el sol



Instalar en la superficie fija



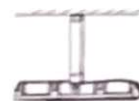
Se puede girar para ajustar el ángulo



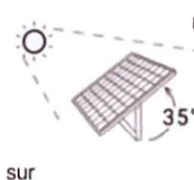
Instalación en pedestal



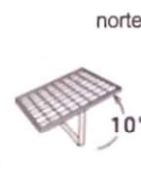
Instalación en pared



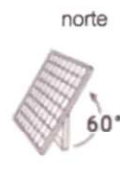
Instalación en techo



100 % de eficiencia de carga



75 % de eficiencia de carga



50 % de eficiencia de carga

Consejos:

1. La dirección requerida es hacia el suroeste y forma el mejor ángulo de instalación con el plano horizontal. Debido a las diferentes latitudes de cada región, consulte el mejor ángulo de instalación local.
2. Asegúrese de que el panel solar esté instalado en un área soleada y evite que se refugie detrás de edificios o árboles para garantizar el mayor tiempo de exposición.

